

Appartement - 45 m²

VELLERON

Loyer : 526 € Charges Comprises par mois 9 € de provision sur charge

Dépôt de garantie : 517 €

Honoraires à charges locataire : 355 € TTC

dont 109 € TTC pour état des lieux



DESCRIPTION DU BIEN

Proche commerces, appartement P2 au 1er étage d'un petit immeuble de 2 logements, comprenant séjour/cuisine américaine avec placard, salle d'eau/wc, 1 chambre avec placard. Double vitrage, chauffage électrique. La cuisine est récente et équipée : éléments meubles, hotte aspirante, plaque de cuisson, four, réfrigérateur encastré. - Dispo 06/01/2026 - Loyer : 525.98 € CC (dont 9 € de provisions sur charges) - Dépôt de garantie : 516.98 € - Honoraires d'agence : 372.23 € TTC dont 108.57 € pour l'état des lieux d'entrée

Les informations sur les risques auxquels ce bien est exposé sont disponibles sur le site Géorisques : www.georisques.gouv.fr

LE BIEN EN DETAIL

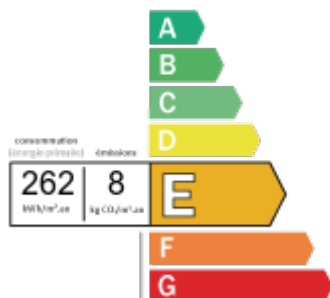
Référence : G233
Ville : VELLERON
Transaction : Location
Type de bien : Appartement
Prix CC : 526 €
Surface : 45 m²

Nbr de pièces : 2
Nbr de chambres : 1
Nbr SE : 1
Cuisine : Américaine
Chauffage : Electrique



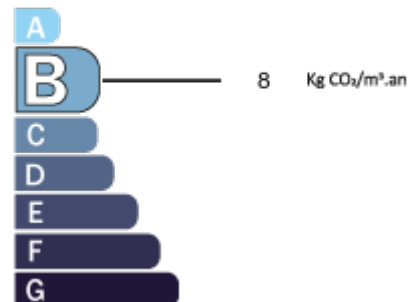
DIAGNOSTICS DPE - GES

Consommation énergétique
en KWh/m²/an
Coûts annuels estimés (2021) :
mini. 720€ max. 1020€



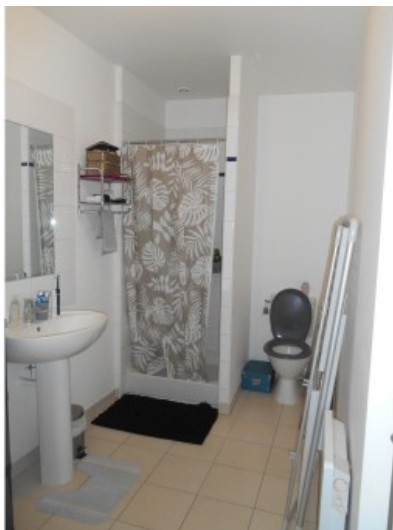
Émission de gaz à effet de serre
en Kg éq CO₂/m²/an

* Dont émissions de gaz
à effet de serre



LE BIEN EN PHOTOS





472 route du Thor
84470 - Châteauneuf-de-Gadagne
Tél. 04 90 22 21 59